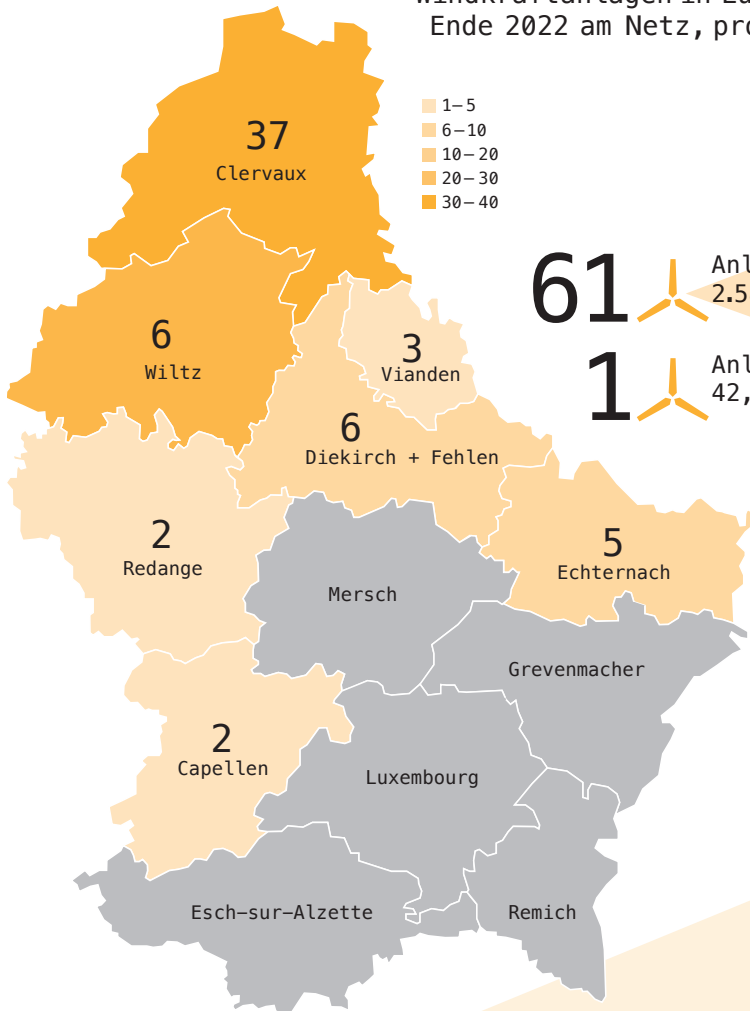


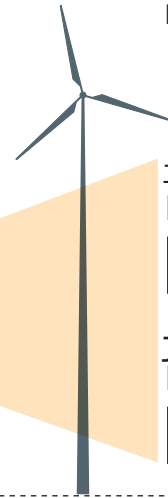
Wandkraaft zu Lëtzebuerg

Windkraftanlagen in Luxemburg, Ende 2022 am Netz, pro Kanton



61 Anlagen auf 2.586,4 km²
= 1 Anlage je 42,4 km²

Produktion ab 2023



installierte Leistung

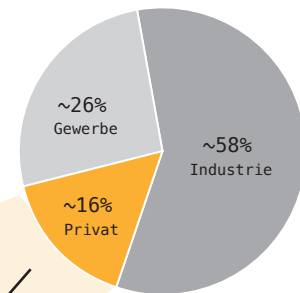
164,3 MW

jährliche Produktion

462 GWh

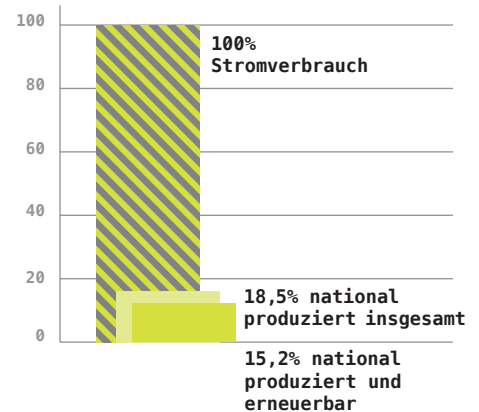
geschätzt

Der nationale Stromverbrauch, pro Konsumentensegment* in 2021

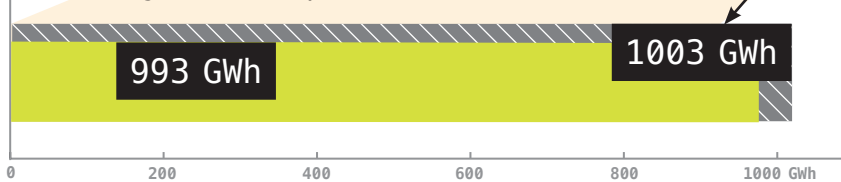


Gesamtstromverbrauch 2021
6.356 GWh

Anteil der erneuerbaren Energien am gesamten Stromverbrauch 2021

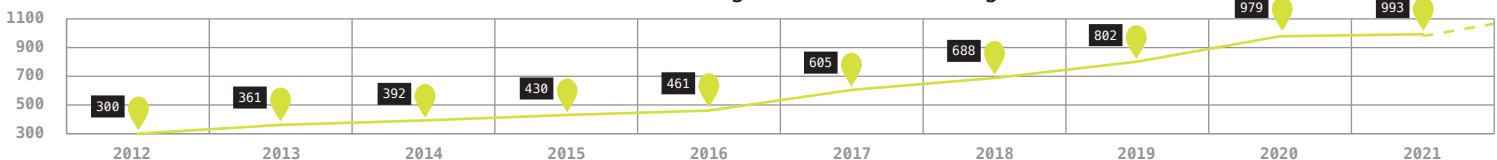


Erneuerbare Energien (Windkraft, Wasserkraft, Photovoltaik, Biogas, etc.) im Vergleich zum privaten Stromverbrauch



2021 betrug der private Stromverbrauch 1003 GWh, während die Produktion erneuerbarer Energie sich auf 993 GWh belief. Somit deckten die Erneuerbaren 2021 99% des privaten Stromverbrauchs.

Evolution der Produktion erneuerbarer Energien in Luxemburg

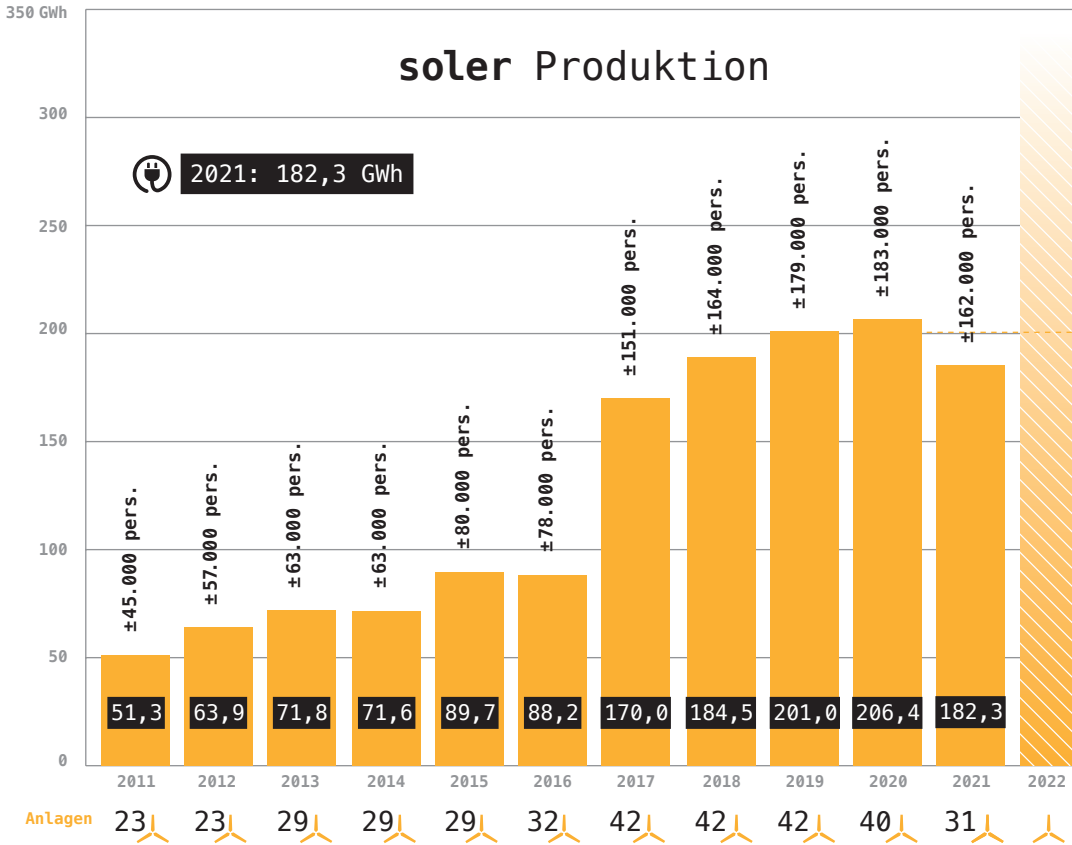


* Alle Zahlen für 2021 / Quelle: ILR 2021

Wandenergie vu soler



ENERGY FROM
LU:EMBOURG
LET'S MAKE IT HAPPEN



ab 2023 betreibt die soler

10 Windparks (12 in Planung)

41 Anlagen (36 in Planung)

installierte Leistung ab 2023

107,55 MW

in Planung:

151,2 MW

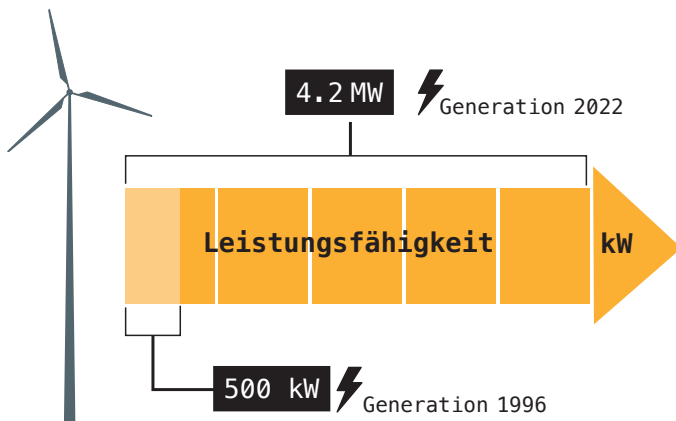
Heute, im Durchschnitt

4 Anlagen pro Windpark



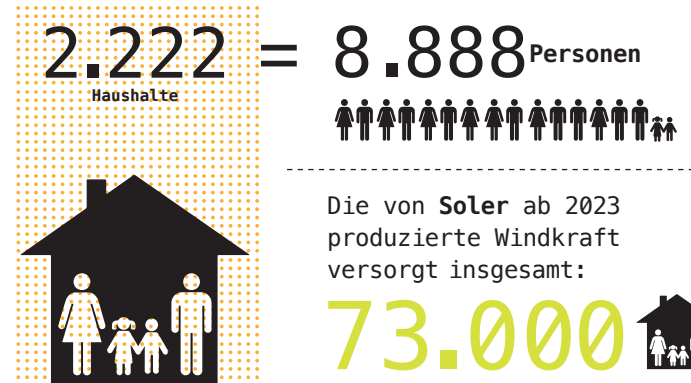
Durch Repowering wurden im Jahr 2021 10 Anlagen rückgebaut, die durch 5 neue Anlagen ersetzt wurden. Diese gehen Ende 2022 in Betrieb.

Die Leistung der Anlagen im Vergleich



Die Versorgung

Eine Windkraftanlage neuester Generation:



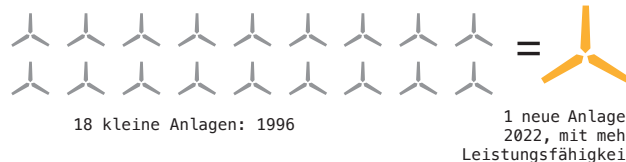
Die Ersparnisse ab 2023

Heute: 190.000 t CO₂
inklusive der Windparks
in Planung:
330.000 t CO₂



Das Repowering (Äquivalent Stromproduktion)

= das Ersetzen der alten Windräder durch Anlagen neuester Generation.



292.000



⇒ **45%** der Luxemburger Bevölkerung! bezieht Windenergie von Soler